

Cork Granules

Granulato in sughero biondo per massetti a secco, adatti ad ambienti umidi

Istruzioni di posa in opera di massetto a secco su granuli di sughero



| DESCRIZIONE

Cork Granules è un granulato isolante e livellante completamente naturale, prodotto semplicemente con la frantumazione del sughero biondo: non ci sono additivi. E' caratterizzato da ottimi valori di isolamento termico e di traspirabilità proprie del sughero naturale, che riducono la formazione di muffe e di umidità rispetto ai prodotti tradizionali; altra caratteristica propria del sughero è quella di garantire un ottimo abbattimento acustico, rendendolo un prodotto ideale per la realizzazione di pavimenti anticalpestio dei solai interpiano.

| LINEE GUIDA DI POSA IN OPERA DI MASSETTI A SECCO SU Cork Granules

I granulati in sughero biondo CorkGranules sono ideali per la realizzazione di massetti a secco isolanti ed ecologici, tra il solaio ed il massetto.



Gli spessori ed i formati del massetto a secco da utilizzare dipendono molto dall'interasse della struttura portante e dall'accessibilità dei locali.



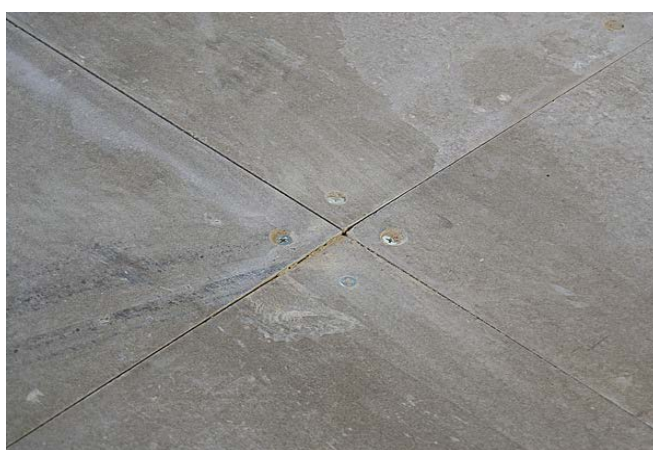
Con un'adeguata staggiatura a secco del sughero in granuli si possono forare le lastre in cemento legno BetonWood e bloccarle con delle viti passanti alla sottostruttura portante. In alternativa, potrebbe essere utile usare dei distanziali in legno per facilitare ulteriormente le operazioni di posa.



In caso di struttura totalmente galleggiante su granulato di sughero biondo (come nella figura a fianco) si raccomanda la posa di lastre incrociate e avvitate le une sulle altre, con disposizione sfalsata.



Esempio di lastre da ristrutturazione di piccolo formato: spessore 20 mm + 20 mm e dimensioni 1220 x 520 mm. Lastre valide se l'interasse della struttura sottostante consente il fissaggio, oppure nel caso in cui sia possibile il fissaggio diretto all'assito.



Per quanto riguarda lo spessore, il 20 mm potrebbe essere sufficiente per un buon isolamento; per un maggior comfort acustico è preferibile utilizzare uno spessore doppio (20 mm + 20 mm), considerando che gli spessori non comportino problematiche in termini di peso gravante sulla struttura.



Il pavimento ceramico da incollare sopra le lastre in cemento legno BetonWood, non è soggetto ad alcuna problematica. Per chiarimenti, suggerimenti e domande preghiamo di inviare una email al nostro ufficio tecnico info@betonwood.com



Per quanto riguarda la posa di parquet prefiniti non sono da segnalare alcune problematiche. I collanti sono elastici e la struttura sottostante al parquet è capace di assorbire i movimenti di dilatazione.

BETONWOOD Srl

Sede:
Via Falcone e Borsellino, 58
I-50013 Campi Bisenzio (FI)

T: +39 055 8953144
F: +39 055 4640609

info@betonwood.com
www.betonwood.com

CRKG-ISTPM R.15.01

Il presente documento sostituisce ed annulla le precedenti versioni. Vanno sistemi BetonWood completi. Sistemi misti, con componenti di altre marche ammessi.

Le indicazioni e prescrizioni sopra indicate, sono basate sulle nostre scientifiche, che in ogni caso sono da ritenersi puramente indicative, in quanto sono da noi controllabili. Pertanto, l'acquirente deve comunque verificare l'idoneità specifico, assumendosi ogni responsabilità derivante dall'uso, sollevando la errore di progettazione, di scelta del prodotto e di posa in opera.

Per qualsiasi informazione aggiuntiva sull'utilizzo di questo prodotto contattare Consultare prima di ogni acquisto le condizioni di vendita su www.betonwood.com/condizionivendita.htm

Beton  **Wood**