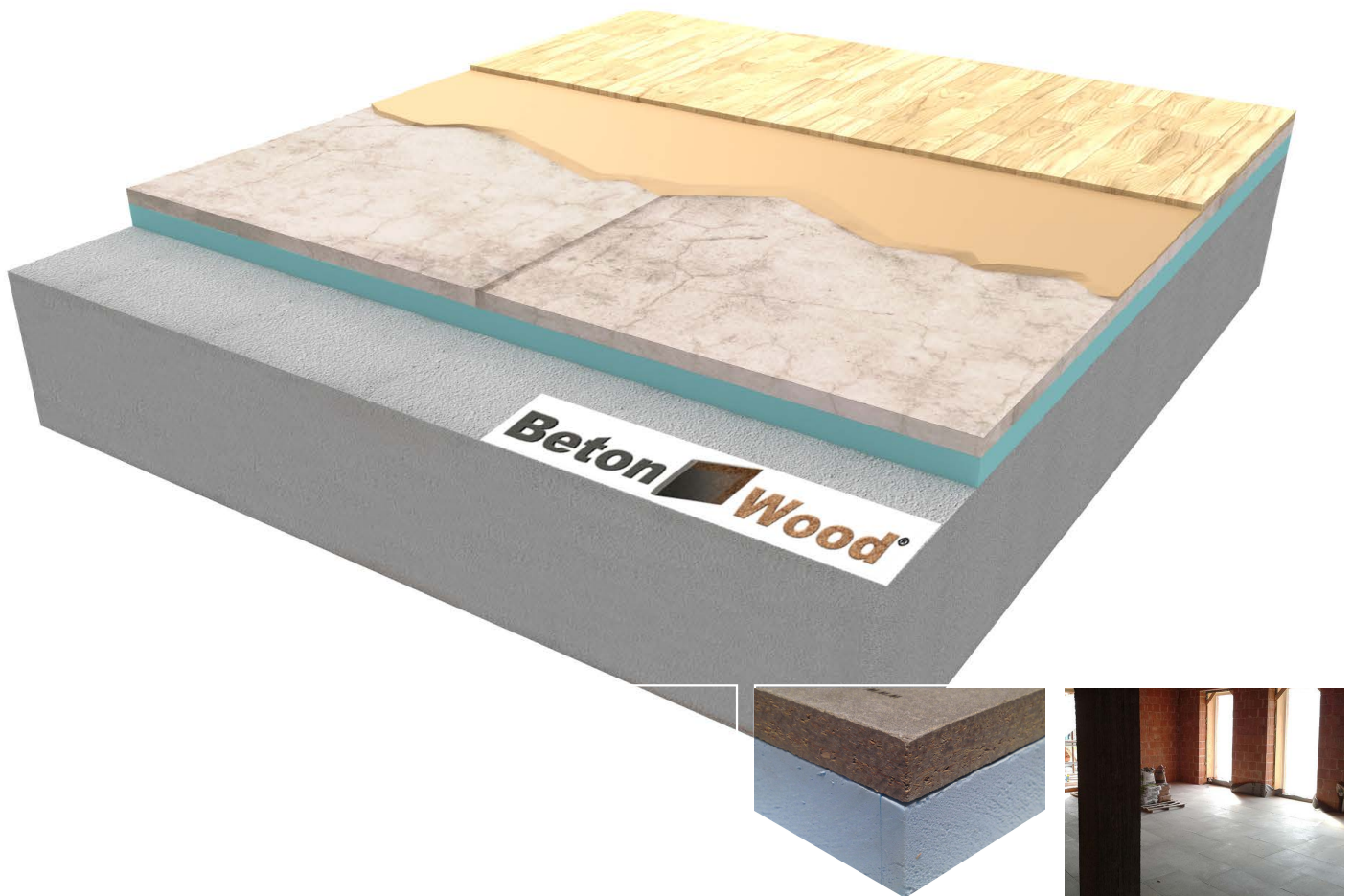


## Isolamento Pavimento BetonStyr XPS e autolivellante

Sistema completo per pavimenti in calcestruzzo con sistema a secco in BetonStyr XPS e autolivellante Betonultraplan

Sistemi completi di isolamento per pavimenti ad elevate prestazioni



### DESCRIZIONE

Sistema completo per pavimenti con sistema a secco in BetonStyr XPS e autolivellante Betonultraplan. E' garantita la massima durabilità nel tempo, con la certificazione internazionale ETA.

Sul sottofondo esistente il sistema si compone di uno strato di pannelli accoppiati in polistirene estruso e cementolegno BetonStyr XPS che garantiscono l'isolamento termico ed acustico. Sopra questo si applica uno o più strati di autolivellante Betonultraplan per livellare ed eliminare differenze di spessore da 1 a 10 mm, garantendo un'elevata resistenza ai carichi.

Ottimo sistema per un ottimo isolamento termo-acustico di pavimenti calpestabili.

La stratigrafia si compone di pannelli accoppiati in polistirene estruso e cemento-legno BetonStyr XPS altamente isolante e con un'ottima resistenza a compressione ed elevata densità (1350 kg/m<sup>3</sup>).

Sopra questi strati si applica uno o più strati di lisciatura autolivellante Betonultraplan ad indurimento ultrarapido, per livellare ed eliminare le differenze di spessore da 1 a 10 mm.

Soluzione ad alte prestazioni termiche e di semplice applicazione.

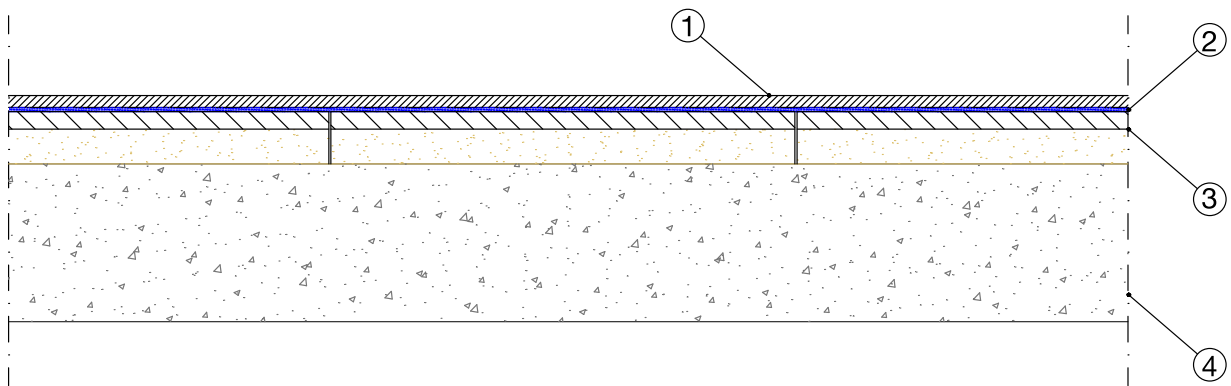
#### Vantaggi

- Ottima protezione dal freddo, dal caldo, acustica
- Ottima protezione dal caldo estivo grazie all'elevato sfasamento termico
- Notevole protezione acustica grazie alla porosità dei pannelli coibenti
- Diversi spessori disponibili per i pannelli in BetonStyr (da 18+20 a 20+100 mm)
- Crea un clima abitativo confortevole
- Materiale igroscopico regola l'umidità e ci da sicurezza nel tempo

Per maggiori informazioni sull'uso e la posa in opera, siamo a vostra disposizione su [www.betonwood.com](http://www.betonwood.com)



## | STRATIGRAFIA

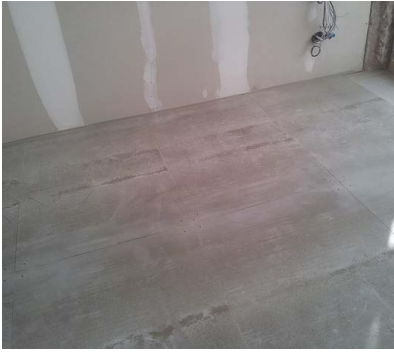


### 1. Pavimento

2. Autolivellante ad indurimento ultrarapido **Beton ultraplan** si usa all'interno per livellare ed eliminare differenze di spessore da 1 a 10 mm di sottofondi nuovi o preesistenti, rendendoli idonei a ricevere ogni tipo di pavimento in locali dove è richiesta un'elevata resistenza ai carichi ed al traffico. Il consumo di **BetonUltraplan** è di 1,6 kg/m<sup>2</sup> per millimetro di spessore.

3. Pannello in polistirene estruso e cementolegno accoppiati **BetonStyr XPS** **Beton Styr XPS** è un prodotto estremamente versatile in quanto adatto a molteplici applicazioni nell'edilizia, poiché si uniscono in un solo accoppiato i vantaggi di due materiali: da un lato un materiale con un'elevata massa ed elevata resistenza a compressione, il cementolegno **BetonWood** ad alta densità, indispensabile per ottenere un adeguato sfasamento termico e un grande abbattimento acustico, dall'altra un pannello in polistirene estruso caratterizzato dalla leggerezza, elevata capacità isolante e facile lavorazione.

### 4. Sottofondo esistente/nuovo

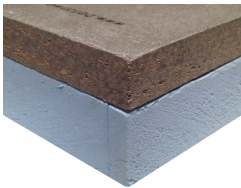


## PRODOTTI UTILIZZATI NEL SISTEMA



**Betonultraplan** Lisciatura autolivellante ad indurimento ultrarapido. BetonUltraplan impastato con acqua dà luogo ad un impasto molto scorrevole, di facile lavorabilità, perfettamente autolivellante, con alta adesività al sottofondo e rapidissimo asciugamento. E' applicabile con pompa fino a distanze di oltre 100 m. Si applica in spessori fino a 10 mm per ogni singola mano, senza subire alcun ritiro, senza formare crepe e cavilli, fino a raggiungere un'elevatissima resistenza alla compressione, alla flessione, all'impronta e all'abrasione.

Il consumo di BetonUltraplan è di 1,6 kg/m<sup>2</sup> per millimetro di spessore. BetonUltraplan è disponibile in sacchi da 23 kg.



**BetonStyr XPS** Beton Styr XPS è un prodotto estremamente versatile in quanto adatto a molteplici applicazioni nell'edilizia, poiché si uniscono in un solo accoppiato i vantaggi di due materiali: da un lato un materiale con un'elevata massa ed elevata resistenza a compressione, il cementolegno BetonWood ad alta densità, indispensabile per ottenere un adeguato sfasamento termico e un grande abbattimento acustico, dall'altra un pannello in polistirene estruso caratterizzato dalla leggerezza, elevata capacità isolante e facile lavorazione.

Pannello isolante rigido BetonStyr XPS in cementolegno e polistirene estruso accoppiati. Il pannello è costituito da due strati accoppiati in fabbrica: un pannello in cementolegno BetonWood ad alta densità (1350 Kg/m<sup>3</sup>) ed elevatissima resistenza a compressione (9.000,00 Kpa) realizzato in conglomerato cementizio tipo Portland e fibra di legno di Pino scortecciato, e uno strato costituito da un pannello in polistirene estruso o estruso a seconda delle esigenze di RESISTENZA A COMPRESSIONE e di PERMEABILITA' A VAPORE.

BETONWOOD Srl

Sede:  
Via Falcone e Borsellino, 58  
I-50013 Campi Bisenzio (FI)

T: +39 055 8953144  
F: +39 055 4640609

info@betonwood.com  
www.betonwood.com

PBSTXAUTOLC - SR.16.4

## CERTIFICAZIONI

Il sistema di isolamento per pavimenti in BetonStyr XPS e autolivellante BetonUltraplan è prodotto con materiali certificati CE ai sensi delle normative vigenti.



GARANZIA ASSICURATIVA GENERALI DECENNALE  
SUL PRODOTTO CON CORRETTA INSTALLAZIONE  
DOCUMENTATA CON FOTOGRAFIE

**Beton Wood**

